

# カブトムシの育て方

## 『幼虫の育て方』

用意するもの・・・飼育ケース(大きいものに越したことはありません)

昆虫マット(チツプくんがお勧め☆)(その他市販の昆虫マットもしくは園芸用の腐葉土)

※園芸用の腐葉土は農薬が使われていないものに限りませ

霧吹き(アイロン用のもので OK!!)

幼虫

まず、準備をする前に石鹸で手をよく洗いましょう。幼虫は菌に弱いので持つときもマットごとすくう感じで・・・

飼育ケースにはほぼ 90%のマットを入れます。昆虫マットは霧吹きで湿らせながら徐々に入れていきます。室内飼育を原則とし、直射日光があたりず常温が保てる場所に置きましょう。光がまったく入らない物置などはよくありません。エサとなるマットは 15 センチ以下にならないように注意し、湿り気を保つようにします。

幼虫はマットの上に置くと自然ともぐつていきます。

冬場はほとんど活動しませんが、幼虫になったばかりの秋とサナギになる前の春は食欲旺盛でマットの上に黒いフンが目立ってきたら取り除いて新しいマットを追加します。マットが乾いてきたら霧吹きで湿らせて下さい。手で触った感触が日陰の庭の土と同じがベストです。マットを少し掘ってみても湿り気がない場合はマットをひっくり返して湿り気のチェックをしたほうがいいかもしれません。

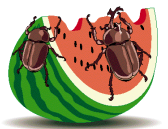
## 『サナギになる前の準備』



幼虫は4月の下旬から6月頃に脱皮してサナギになります。5月のはじめぐらいにはサナギのための準備をする必要があります。準備といっても大げさなものではなく、飼育ケースの底に 2~3 センチの赤土か細かい土を敷き、その上にマットをいれます。幼虫はこの赤土を利用し、よう室(サナギの部屋)をつくります。よう室は壊すと羽化に失敗しますので、なるべく飼育ケースに振動を与えないようにします。

## 『成虫の飼い方』

飼育ケースの約 40%にマットを敷き、朽ち木片や落ち葉などの障害物をいれます。障害物はカブトムシがひっくり返った時の足かけになります。飼育ケースは風通しのよい日陰に置きます。



エサは果物であればバナナやリンゴが適しています。スイカは水分が多いため長生きしません。衛生面や手軽さから市販の昆虫ゼリーを使用すると思います。エサは必ずエサ台に置き 2~3 日ごとに必ず取り替えます。放っておくと小バエがわいたり、余計な虫がくることが多いので注意しましょう。

成虫の天敵はダニです。もしカブトムシの足の付け根などにダニを発見したら、流したままの水道水でハブラシを使って取り除きましょう。その場合、マットは交換するか日光消毒する必要があります。

成虫の寿命は1ヶ月~2か月と言われています。でもストレスを与えずにうまく飼うとそれ以上生きるようです。中には翌年の2月まで生きていた例があるようです





## カブト虫の飼育方法 Q&A

### Q1 幼虫をもらったり買ってきたらその後どうするの？

A1 まず、プラスチックケースと腐葉土又はクヌギマットを準備します。  
幼虫2匹なら中ケース、それより多いときは大きめのケースを準備。

### Q2 マットはそのまま入れるの？どれくらい入れる？

A2 ケースにそのまま入れ、少しずつ水を加えながら混ぜ、手で握ってみて団子が崩れないぐらいが良いです。  
マットの量（幼虫のときはケースの約90%、成虫になるとケースの約40%）

### Q3 ケースはどこに置くの？

A3 直射日光は厳禁です。暗く静かなところに置きましょう。



### Q4 その後の飼育はどうするの？

A4 一週間に1～2回表面が乾燥したら霧吹きで湿る程度に水をかけます。

### Q5 マットの表面に1cmくらいの黒い塊がたくさんあります。あれは何？

A5 幼虫のフンです。5・6月は幼虫が活発にエサのマットを食べてフンをしますので、多くなったときはフンを取り除き、マットを足しましょう。

### Q6 サナギになったら水はどうするの？

A6 サナギはケース内で確認したら霧吹きの水はやめてください。  
（水をやり過ぎると、腐る場合があります。）

### Q7 成虫になっているのが見えているのにでてこないのですが・・・？

A7 成虫は羽が固まるのをじっと待っています。あせらないで自然に出てくるまで待ちましょう。

## 成虫のエサ

市販の昆虫ゼリー・バナナ・リンゴなど与えてください。  
（スイカ・メロンなど水分の多い果物は与えないでください。）

## 幼虫のエサにチップくんを!

飼育マットに  
最適です★



150円/袋  
(20ℓ入)

(剪定した植木の枝葉を粉碎し発酵した土壌改良材)

注文先

(公社) 柳井広域シルバー人材センター

柳井市南町三丁目9番2号

電話 0820-23-5959 F A X 0820-23-6116