

シルバーはちじょう

No. 98 令和8年5月1日発行

公益社団法人 八丈町シルバー人材センター
東京都八丈島八丈町大賀郷 2551 番地 2 (八丈町役場庁舎内)
電話 04996-2-4666 FAX 04996-2-5355
e-mail hachijo@sjc.ne.jp
<https://www.sjc.ne.jp/hachijo/>



フリージアまつり会場東屋の清掃

令和8年4月1日現在

- 八丈町の60歳以上人口 男性 1,433名 女性 1,643名 計 3,076名
- シルバー人材センター会員 男性 134名 女性 117名 計 251名

シルバー人材センターは このような仕事をしています

シルバー人材センターは、企業や家庭、公共団体などから高齢者にふさわしい仕事を引き受け、会員となった高齢者に仕事を提供しています。

伐採・除草作業、公共施設の管理・受付等で就業、活躍しています！

これまでご対応できなかった発注者様からの指揮命令を受ける作業が、派遣事業として可能となるものがあります。詳しくは事務局へお問い合わせください。

このような仕事をしています

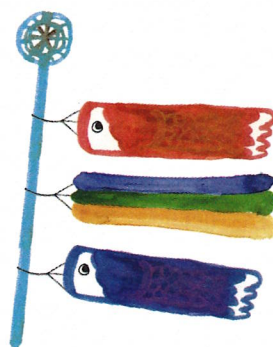
施設の管理 受付 除草作業 簡単な清掃作業

雑役作業 事務作業 毛筆宛名書 賞状書など

除草作業や施設管理などのご依頼が増えています。



フリージア畑の球根掘り



清掃作業の安全就業巡回指導

仕事のご依頼は 事務局へお気軽にお電話ください ☎2-4666

お盆前に除草ご希望のお客様へ

除草のご依頼は、

6月5日（金）までに！

除草作業につきましては
お盆前ご希望のお客様が大変集中いたします。
余裕をもってお早めにご連絡いただけますよう
お願い申し上げます。



シルバー人材センターで働きませんか！

会員募集

原則として60歳以上の健康で働く意欲がある方
知識と経験を活かして、一緒にお仕事しませんか？
入会のお申し込みは随時受け付けています！

- 事務局へお電話のうえ、お越しく下さい（八丈町役場庁舎内の1階です）
- 事務局職員が主な職歴・希望する仕事・緊急連絡先などをお伺いします
- 就業や会費などについて説明します
※移動手段のない方もお気軽にご相談ください
- 入会申込書に住所・氏名などをご記入いただきます
- 直近の理事会で承認されて会員となります
（承認された方には入会決定通知書を郵送します）

入会申し込みに必要なもの



● 運転免許証等

（住所の確認ができるもの）



● 印鑑

お問い合わせは

事務局 ☎ 2-4666へ



公式ホームページでは事業実施計画や事業報告、
会報などもご覧いただけます。

<https://www.sjc.ne.jp/hachijo/>

はい。こちらは
シルバー人材センターです

