



剪定作業の申込案内

今年も昨年度と同様、約3ヶ月ごとの4回に分けて受付をします。
ご理解ご協力のほど、よろしくお願い申し上げます。
なお、各回の受付開始日は下記、下表のとおりです。

<受付> 9時00分～17時00分
お電話または直接センター事務所窓口へ
電話番号：82-5800
所在地：知立市八ツ田町泉43番地1



各回の予定件数に達した時点で申し込みを締め切らせていただきます。お電話が混み合い、繋がりにくい際は、何度かお問い合わせ頂くと繋がる場合がございます。大変ご不便をお掛け致しますが、よろしくお願い申し上げます。
また、天候等により一部期間内に出来ない場合もあります。

	受付開始日	作業期間の目安
1回目	令和4年8月16日(火)	10月～1月
2回目	令和4年11月18日(金)	2月～3月
3回目	令和5年2月14日(火)	4月～6月
4回目	令和5年5月16日(火)	7月～9月

☆ シルバ－最新情報 ☆

子ども用品リサイクルショップ
「TOMOちゃん」
土曜日も営業スタート☆



TOMOちゃんは、5月14日から土曜日も営業しています！
お父さんも、お子さまと是非一緒にのぞいてみてください♪

※TOMOちゃんの詳細は、2面をご覧ください

夏・秋の花苗を販売中！



いきがいセンター玄関にて、シルバー農園で育成した花の苗を格安に販売しています。
現在は、夏から秋を彩る花苗を販売中！詳細はインスタで♪

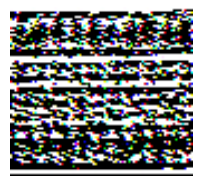
シルバーだより
ちりゅう

【編集・発行】
公益社団法人
知立市シルバー
人材センター
知立市八ツ田町泉43番地1
知立市いきがいセンター内
TEL:0566(82)5800

Instagramを
始めました！
TOMOちゃんを
はじめ、各種最新
情報を配信中♪



HPもやってい
ます！
スマホの場合は
画面を横にして
ご覧下さい



シルバー会員に お仕事たのんでみませんか

▼こんな事業もしています

地域に貢献!

いきがいづくり

マスコットキャラクター
チエブクロー



刃物研ぎ



◇毎月第1・3火(祝日除く)の10時~15時の間いきがいセンター横の作業棟にて作業していますので、お持ち込みください。
◇当日行けない場合は、事務局にて事前お預かり・後日お渡しも可能です。
料金目安：包丁 440円~ はさみ 550円~

ミシン点検・修理



◇ミシンメーカー出身の会員が丁寧にチェックします。
◇事務局までお持ち込みいただいた後、随時会員が点検・修理し、後日お返しします。
料金目安：点検のみの場合 632円
修理 1,275円~内容により変動

網戸・障子・襖張替え



◇まずはお電話をください。何件か注文が集まり次第、作業日を調整いたします。
◇1枚より注文できます。
◇出張・持込どちらも可能(持込割引有)
料金目安(全て90cm×180cmの場合)：
網戸 1,800円、障子 2,220円
ふすま(両面) 6,800円
※サイズ、仕様により料金は異なります

洋服リフォーム



◇月・水・金(祝日除く。8/11~16は休み)の9:30~15:30に、いきがいセンター2階TOMOちゃん奥の作業室で営業中です。
◇すそ直し、サイズ調整など洋裁ができます(現在和裁は不可)。
料金目安：スラックス裾上げ 700円~
スカート丈直し 1,500円~
※その他、着丈や肩巾直し等柔軟にご相談ください

子ども用品 リサイクル TOMOちゃん



◇月~土(祝日除く。8/11~17は休み)の10時~15時に、いきがいセンター2階で営業中です。
◇子ども服、市内中学制服、ベビーカー、おもちゃ、絵本など販売中。掘り出し物がいっぱい見つかるかも!?
販売価格帯：50円~2,000円くらい
◇不用品の無料引取も受付(条件あり)。



※コロナウイルス感染拡大時等、臨時休業の場合があります。休業情報・セール・販売品はInstagramをチェック!!

知立市いきがいセンターはこちら! (事務局電話：82-5800)





あなたの「困った…」シルバーに外注できるかも！

- ・家の雨どいが壊れた！ → 会員がホームセンターで材料を買ってきて、直します！
- ・所有マンションの管理が大変 → 掃除や、自販機の売切チェックなど定期的に行います！
- ・産後、育児が大変で家事できない！ → まずは行政に相談。家事援助の際に助成が出るかも！
- ・部屋がぐちゃぐちゃで片付けられない！ → 整理収納の達人の会員がいます！
- ・店で手伝いがほしいけれど、数日でもいい → シルバー派遣は、1日から依頼可能です！
- ・旅行に行っている間、花壇のお花が枯れないか心配 → 水やり代行します！
- ・事務所清掃のパートさんが退職して、誰も後継者がいない！ → 適した会員を派遣します！

<その他、実績のある仕事>草取り/草刈り/剪定/伐採/個人宅清掃/企業清掃/催事場の設営手伝い/イベント受付/小売店で品出し/食堂で盛り付け/賞状書き/ドアノブ交換など多数



シルバー人材センターでは一緒に働く会員さんを募集しています！

定年退職してから、人との関わりが減って寂しいな…。
シルバーには市内に会員が400名以上いるし、新しい友人が作れるかも！健康維持のためにも、身体を動かしたい！



シルバーには、1時間からの短い仕事もあるのね～。
子育て世帯や介護予防世帯の家事援助に、主婦の経験を活かせるみたい。地域に貢献しながら働きたい！



ぜひ、入会説明会へ！！！！

説明会参加～就業までの流れ

入会説明会に参加	シルバー人材センターの仕組みを理解します。知立市シルバー人材センターが、具体的にどんな仕事をしているかもお伝えします。
入会申込書を提出	説明会参加後、半年間は入会資格があります。申込書の内容に基づき、入会承認をします。
入会手続き	その他必要書類をご提出いただき、どんな仕事に興味があるか伺い、適宜仕事を案内します。
就業♪	知立市シルバー人材センターの就業率は、約85%！皆さん、イキイキと働いています♪

説明会 会場

知立市いきがいセンター2階
第3講座室（駐車場あり）

説明会 日時

毎月第2・4火曜日 午前10時
※3月は第2火曜のみ。祝日除く。
※1時間程度で終了します。

説明会 参加方法

上記の日時に、会場へ行くだけ！
予約はいりません。
また、持ち物もありません。



▲岩堀会長（中央）と出席された顕彰者の皆さん

また、センター事業の増進に寄与された方々が表彰されました。

令和4年度 公益社団法人 知立市シルバー人材センター 定時総会開催報告



▲総会の壇上、会長あいさつの様子

今回、定時総会は「三密」を配慮のもと、6月28日（火）にパティオ池鯉鮒にて開催され、提案した議案はすべて承認されました。
なお、岩堀行雄会長の会長職退任に伴い、理事会が開催され、新たに佐野文夫新会長が選任されました。



総会后、同好会「シルバー踊りん会」による踊りの発表がありました。「箱根道中辰り旅」を始めとした全3曲を披露し、総会の緊張した空気をなごやかにしました。



- | | | | | | | |
|------|-------|--------|-------|--------|-------|-------|
| 伊東 肇 | 草野 豊 | 山本 早代子 | 小林 健作 | 白井 伊久美 | 江原 純子 | 馬場 孝侑 |
| | 安藤 芳徳 | 神田 光央 | 富山 敏行 | 西島 章子 | 田村 開 | 鈴木 鈴代 |



おめでとうございます

会長就任のご挨拶

佐野 文夫



新たに会長に選任された、佐野でございます。よろしくお願ひ申し上げます。

知立市シルバー人材センターは約四三〇名の会員が所属し、地域の皆様や多くの事業者のご協力をいただき、地元で活躍し様々な仕事に従事しています。

会長退任のご挨拶

岩堀 行雄



私は、本年六月の総会をもって、会長職を辞任いたしました。六年九か月の長きに渡りました。

在任中は、大変お世話になりました。

私が就任した時の会員数は、四六九名でした。今年三月末は、四三〇名で三九名の減少です。定年の延長等により入会者の高齢化や、新型コロナウイルス感染症の影響で活動が少なくなったのが大きな要因だと思えます。

今後とも女性会員を増やすなど、会員数の増加を行っていただき、活発なシルバーになりますように祈念します。