

みなさまのお役に立ちます！

シルバーはちじょう



No.93 令和6年4月1日発行



公益社団法人八丈町シルバー人材センター

〒100-1401 東京都八丈島八丈町大賀郷 2551 番地 2

TEL 04996-2-4666 FAX 04996-2-5355 e-mail hachijo@sjc.ne.jp

八丈町の60歳以上人口（3月1日現在）
男性1,476名 女性1,724名 計3,200名

シルバーセンター会員（3月1日現在）
男性133名 女性119名 計252名

会員募集！

原則として**60歳以上**の健康で働く意欲がある方
知識と経験を活かして、一緒に働きませんか？

入会のお申し込みは随時受け付けています！

◎ 事務局へお電話のうえ、お越しください



◎ 事務局職員が主な職歴・希望する仕事・
緊急連絡先等をお伺いします



◎ 就業や会費等について説明します
※移動手段のない方もお気軽にご相談ください



◎ 入会申込書に住所・氏名等をご記入いただきます



◎ 直近の理事会で承認されて会員となります
（承認された方には入会決定通知書を郵送します）



【入会申し込みに必要なもの】

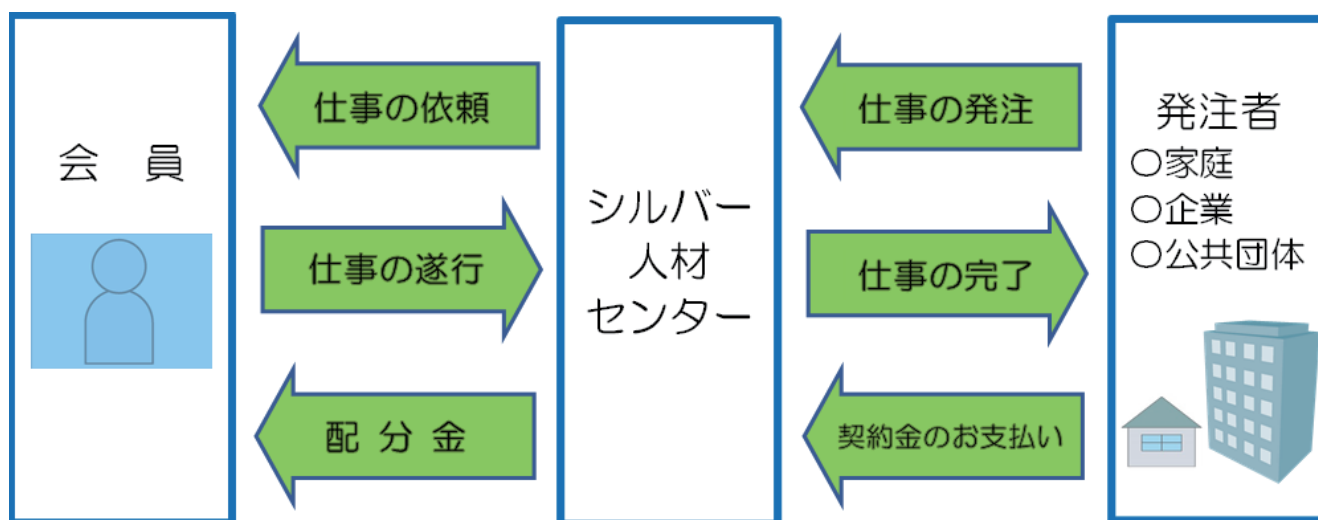
- 運転免許証等（住所の確認ができるもの）
- ハンコ

詳しくは、シルバー人材センター事務局におたずねください。

☎ 2-4666

シルバー人材センターとは

企業や家庭、公共団体などから高齢者にふさわしい仕事を引き受け、会員となった高齢者に仕事を提供しています



仕事のご依頼は

事務局へお気軽にお電話ください ☎2-4666

現場を拝見し作業内容を確認後、おおよそのお見積もりをいたします
作業内容・料金等で条件が合いましたら、作業日をご相談の上作業に入ります

料金は作業後のお支払いです



仕事を依頼されるにあたって

- ・ 会員は、臨時的・短期的に就業するものであり、**法律上、依頼者と雇用関係を発生させてはならない**ことになっております
- ・ 高齢者の安全に配慮し、危険・有害な仕事はお引き受けいたしません
就業現場は、安全就業推進員・職員が随時巡回しています

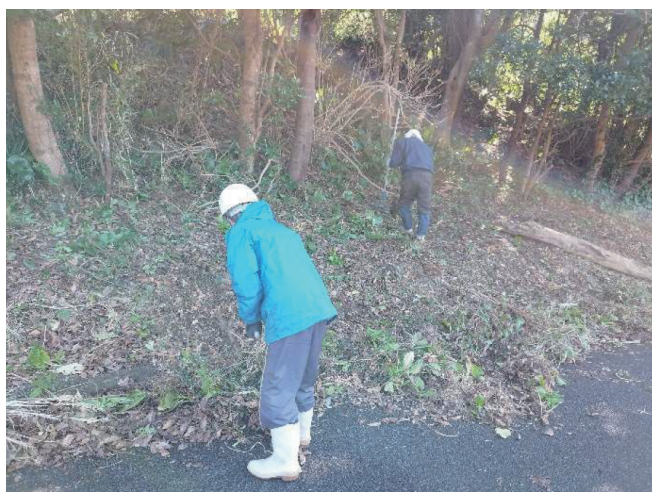
このような仕事をしています

- 施設の管理 ○ 受付 ○ 除草作業 ○ 簡単な清掃作業
- 雑役作業 ○ 事務作業 ○ 毛筆宛名書、賞状書 等

※これまでご対応できなかった発注者様からの指揮命令を受ける作業が、派遣事業として可能となりました。詳しくは事務局へお問い合わせください。



フリーズア畑除草



親水公園管理



刈払機講習会

お仕事・会員募集中！

公益社団法人八丈町シルバー人材センター

電話 04996-2-4666

FAX 04996-2-5355

e-mail hachijo@sjc.ne.jp



公式ホームページもご覧下さい。

<https://www.sjc.ne.jp/hachijo/>



八丈町シルバー人材センター所在地 (八丈町役場庁舎内)

八丈町

1F



「シルバーマーク」

シルバー (Silver) の「S」とセンター (Center) の「C」で、飛翔する鳥と、動き出す人の姿を表現しています。



「シルバーくん」

シルバーの「S」をモチーフにイメージを表現したキャラクターです。右下の「T」は「東京都」の意味です。