

民間企業・公共団体等 (派遣先)

① シルバー派遣事業の実施体制

- 派遣先は、派遣元の秋田県シルバー人材センター連合会と派遣契約を結びます。
- 県内各センターから、60歳以上の派遣労働者を派遣します。
- 60歳以上のシルバー派遣のため派遣制限期間はありません。

② 会員の働く形態

- 臨時的、短期的な月10日間程度の就業。
- 軽易な業務の週20時間程度の就業。
- 平成28年度より知事の指定を受けた場合、週40時間まで働くことが可能となりました。
- 会員は、派遣先の指示(指揮命令)による就業や従業員との混在作業が可能です。

③ 派遣できない仕事

- 高齢者にとって危険・有害な仕事には、派遣できません。
- 港湾運送業務、建設業務、警備業務、病院等の医療関係業務には派遣できません。

④ 派遣料金

- 派遣料金は、派遣会員の賃金+事業運営経費+消費税です。最低賃金は守る必要があります。
- 派遣料金は、秋田県シルバー人材センター連合会にお支払いいただきます。

⑤ 労災保険への加入

- 派遣労働会員には、労災保険が適用されます。(保険料は派遣元負担)

あなたの街の シルバー人材センター

県北
地区

団体名	電話番号
(公社)大館市シルバー人材センター	☎0186-49-4088
(公社)鹿角地域シルバー人材センター	☎0186-23-6644
(公社)能代市シルバー人材センター	☎0185-54-4688
(一社)北秋田地域シルバー人材センター	☎0186-84-8622

中央
地区

団体名	電話番号
(一社)秋田市シルバー人材センター	☎018-863-5900
(公社)由利本荘市シルバー人材センター	☎0184-24-5111
(公社)男鹿市シルバー人材センター	☎0185-23-2300

県南
地区

団体名	電話番号
(公社)大仙市シルバー人材センター	☎0187-62-4343
(公社)横手市シルバー人材センター	☎0182-33-6840
(公社)湯沢市シルバー人材センター	☎0183-72-6200
(公社)仙北市シルバー人材センター	☎0187-55-1646
(公社)美郷町シルバー人材センター	☎0187-84-0307

※派遣事業届出済センターのみご案内しています。

☎(公社)秋田県シルバー人材センター連合会

〒010-0951 秋田市山王六丁目1-13(山王プレスビル8F)
☎018-888-4680 ☎018-888-4681

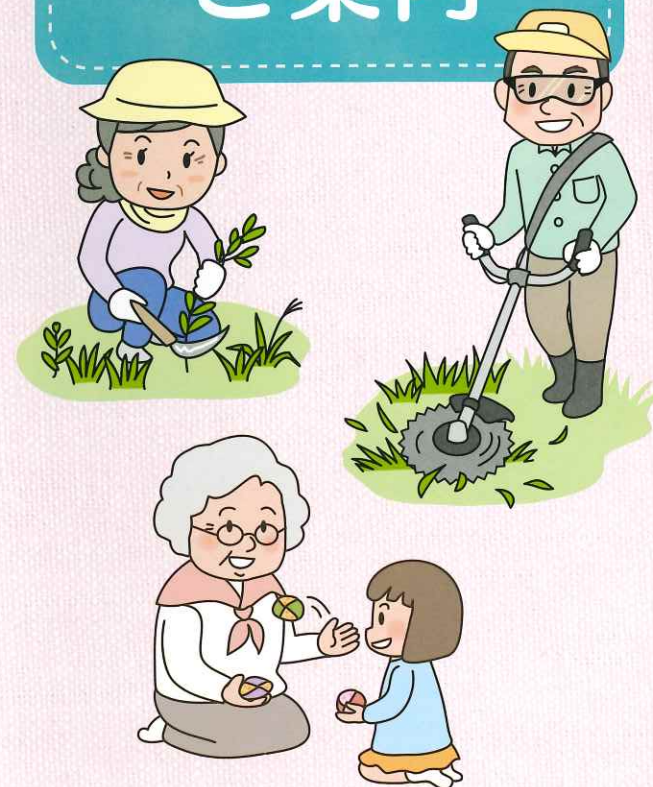
※インターネットで検索する際のキーワード

秋田県シルバー人材

検索

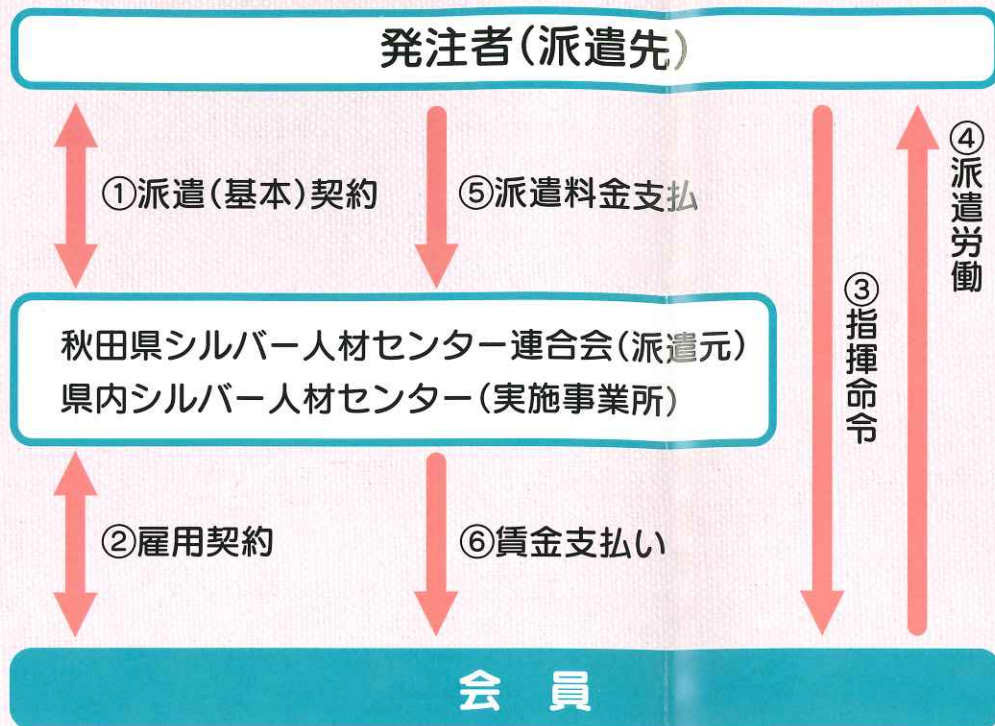
事業主・事業所の皆様へ

シルバー 派遣事業の ご案内



公益社団法人
秋田県シルバー人材センター連合会

シルバー派遣事業の仕組み



公益社団法人秋田県シルバー人材センター連合会では、高齢者に多様な就業機会を提供するため、請負・委任とは別に、県内シルバー人材センターの会員を民間企業や公共団体等に派遣する「シルバー派遣事業」を実施しています。

シルバー派遣事業の特徴

- ① 経験豊かで、元気な60歳以上の高齢者を派遣いたします。
- ② 多様な業務、多様な働き方に対応します。
- ③ 60歳以上の高齢者派遣ですので、短時間、短期間、忙しい時だけの派遣もできます。
- ④ 高齢者の皆さんに就業先を提供するためのシルバー派遣事業です。公益法人の事業ですので、営利を目的としているものではありません。
- ⑤ シルバー派遣では、次のような就業事例があります。
商品陳列、調理・加工、食品製造、運搬作業、工場内軽作業、介護補助、物品配送・配達、送迎、管理、農業、接客、事務、保育補助など

「請負・委任」と「シルバー派遣」の違い

	請負・委任による就業	シルバー派遣による就業
会員の就業日数や就業時間数	① 臨時的・短期的な就業(月10日間程度) ② 厚生労働大臣が定めた軽易な業務(自動車の運転など、週20時間程度)	
会員との契約当事者	各シルバー人材センター	秋田県シルバー人材センター連合会
雇用関係の有無	会員とセンターとの間に、雇用関係無し	会員と秋田県シルバー人材センター連合会との間に、雇用関係有り
発注者の指揮命令	発注者は、会員に指揮命令できない	発注者は、会員に指揮命令できる
業務で使用する器材・設備等	センターが準備(借用する場合は、有償の双務契約が必要)	会員は、派遣先の指示により、主として派遣先の器材・設備等を使用
会員に対する報酬	配分金(雑所得)、源泉徴収の対象にならない	賃金(給与所得)、源泉徴収の対象になる ※登録時に個人番号の提供が必要
雇用保険・社会保険の適用	無し	無し
事故の際に適用される保険	シルバー保険(会員の国民健康保険等)	労災保険